

ПОЛУЧЕНИЕ УСЛУГИ В ЭЛЕКТРОННОМ ВИДЕ ЧЕРЕЗ ЕПГУ «ПРЕДОСТАВЛЕНИЕ ИНФОРМАЦИИ О ТЕКУЩЕЙ УСПЕВАЕМОСТИ УЧАЩЕГОСЯ, ВЕДЕНИЕ ЭЛЕКТРОННОГО ДНЕВНИКА И ЭЛЕКТРОННОГО ЖУРНАЛА УСПЕВАЕМОСТИ»

ПАМЯТКА ДЛЯ ЗАЯВИТЕЛЯ

Порядок действий заявителя для получения услуги описан в приложении 1.

Если заявитель в своем личном кабинете на ЕПГУ (gosuslugi.ru) успешно выбрал образовательную организацию, но при попытке выбрать данные ребенка отобразилось сообщение «Данных, соответствующих вашему запросу, не найдено», то необходимо обратиться в образовательную организацию с документом, подтверждающим личность ребенка (свидетельство о рождении, паспорт или иной документ), в которой обучается ребёнок, с просьбой проверить корректность введенных данных в информационной системе.

The image shows a screenshot of the EPGU (gosuslugi.ru) interface for the service 'Предоставление информации о текущей успеваемости обучающегося муниципальной образовательной организации, ведение электронного дневника и электронного журнала успеваемости'. The interface is divided into three steps: 1. Информация о заявителе, 2. Параметры поиска, and 3. Результаты.

In the 'Параметры поиска' (Search Parameters) section, the following fields are visible:

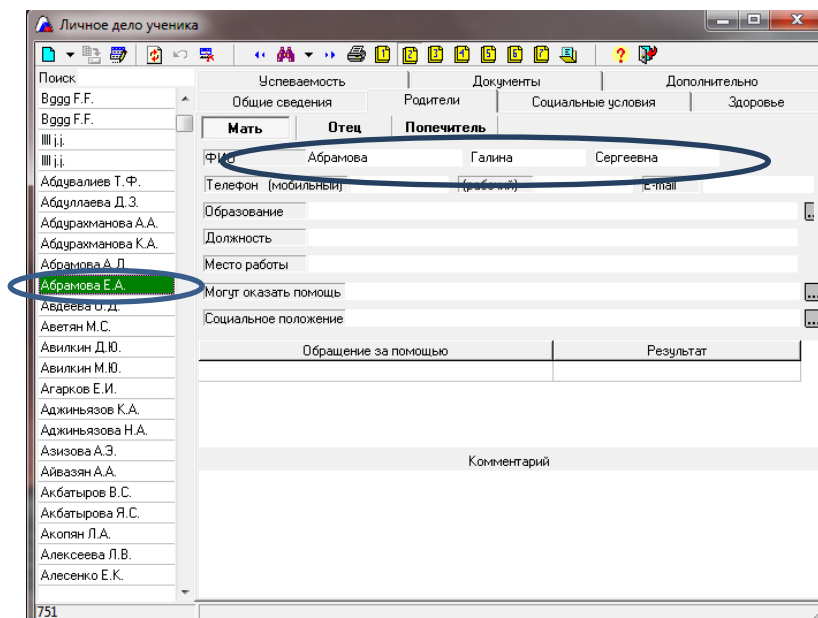
- Образовательное учреждение: МБОУ "Лицей №2" с Нижнеазарово
- ФИО ребенка: [Выбрать]
- Показать: Дневник Журнал
- за период с: [Выбор даты]

The search results section shows a red message: «Данных, соответствующих вашему запросу, не найдено» (Data corresponding to your request not found). A blue oval highlights this message.

ПАМЯТКА ДЛЯ ОБРАЗОВАТЕЛЬНОЙ ОРГАНИЗАЦИИ

1. Проверить корректность внесенных данных в информационную систему "КРМ Директор" (далее – ИС), а именно, ФИО родителя в личном деле учащегося, и внести изменения при необходимости.

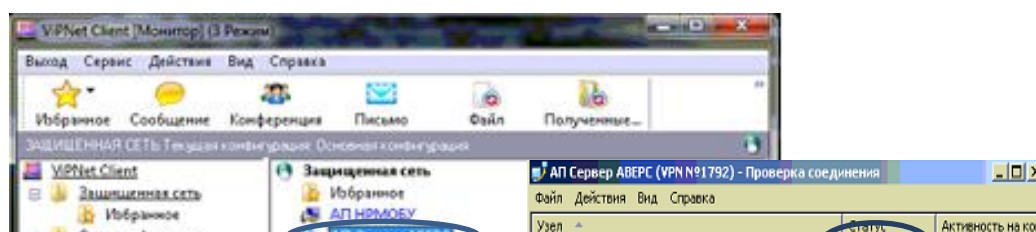
ВНИМАНИЕ! ФИО родителя должно полностью соответствовать ФИО заявителя, вводимого на портале госуслуг при получении услуги.



2. Ежедневно проверять активность локальной сети на сервере, на котором развернута ИС.

ВНИМАНИЕ! При сбое в электроэнергии необходимо проверять запуск операционной системы на сервере и запущено ли программное обеспечение VipNet Client (Монитор) (далее – ПО), желательно настроить автоматический запуск ПО.

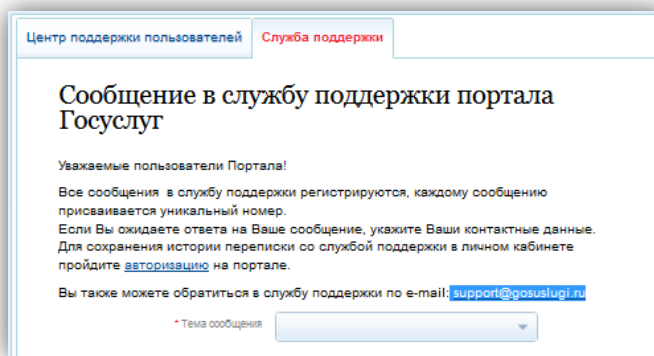
3. Проверить доступность узла **АП_СерверАВЕРС** в ПО. Для проверки нужно выделить узел, щелкнуть по нему правой кнопкой мышки и выбрать пункт «проверить соединение». Статус узла должен быть «Доступен».



Если соединения нет, будет отображен статус «Не доступен».

ВНИМАНИЕ! Если узел **АП_СерверАВЕРС** не доступен, необходимо связаться с администратором сети VipNet Ханты-Мансийского автономного округа, позвонив по телефону: 8(3467) 35-90-77, пояснить причину обращения, указать на недоступность узла **АП_СерверАВЕРС** для вашего абонентского пункта.

4. После выполнения п.п.1-3 при наличии доступности узла **АП_СерверАВЕРС** проверить при участии родителей доступность услуги через личный кабинет заявителя. Если услуга не оказывается, то необходимо написать об этом в службу поддержки портала support@gosuslugi.ru.



Дополнительно к обращению в службу поддержки портала support@gosuslugi.ru, необходимо отправить обращение в ООО ЦИТ «Аверс» для совместного выяснения причины неработоспособности услуги. Для этого необходимо написать письмо на адрес mu.obr@mail.ru, обязательно указав следующую информацию:

- 1) Наименование муниципального образования.
- 2) Наименование учреждения.
- 3) Доступность узла АП_СерверАверс (доступен/недоступен).
- 4) Номер последнего заявления на получение услуги (номер заявления отображается в личном кабинете заявителя на портале):

Главная Личный кабинет Мои заявки История заявлений

Избранные услуги **Мои заявки** Мои данные Мои события Платежи Госпочта

История заявлений Черновики заявлений Сообщения в службу поддержки

По умолчанию отображаются Ваши заявления на получение услуг, поданные в течение последних 30 дней. Воспользовавшись фильтром, Вы можете выбрать заявления за определенный период, а также по определенному ведомству. Для поиска заявления по номеру введите его в поле «Найти №» и нажмите кнопку «Поиск». Вы также можете ввести свое примечание к заявлению. Для этого откройте заявление, введите текст в поле «Примечание» и нажмите кнопку «Сохранить».

ЗАЯВЛЕНИЯ НА ПОЛУЧЕНИЕ УСЛУГ

За период с: 16.12.2015 по: 14.01.2016 фильтр по ведомству Применить

Дата подачи заявления	Номер заявления	Ведомство	Статус	Источник создания	Оценка
12.01.2016 09:26	11259544	Департамент образования администрации муниципального образования Ханты-Мансийского автономного округа – Югры город Инженерный	Ошибка отправки в ведомство	Портал госуслуг Ханты-Мансийской автономной округ-Югра	

Найти № Поиск

Страница 1 из 1